

[www.thaimetal.com](http://www.thaimetal.com)



# THAI METAL STANDARD COLOR

ปลอดสารก่อมะเร็ง มาตรฐานระดับสากล



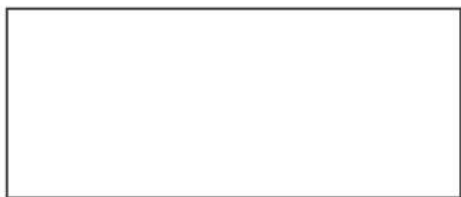


กระบวนการชุบสีอโนไดซ์ควบคุมด้วยระบบคอมพิวเตอร์ เพื่อให้ได้ความสม่ำเสมอของสี ลูกค้าจะได้ชิ้นงานชุบสีที่มีคุณภาพ เรียบเนียนเท่ากันในทุกๆ อเดอร์ นำไปประกอบสินค้าได้สวยงาม สีมาตรฐานคือ ชุบขาว ชาอ่อน ชาแก่ ดำ เลือกรูปแบบธรรมชาติ (มีลายเส้นที่เกิดจากการรีด) หรือ แบบด้าน (เหมือนผิวพ่นทราย) กำหนดความหนาฟิล์มได้ ตั้งแต่ 5 ไมครอน ถึง 25 ไมครอน

## การตรวจสอบกระบวนการชุบสีอโนไดซ์

กระบวนการทดสอบ	มาตรฐานการทดสอบ
วัดความหนาของฟิล์ม ( Film Thickness )	ASTM D1400
ความแตกต่างของเฉดสี ( Color Tolerances and Differences )	ASTM D2244
การทนต่อการกัดกร่อน ; Salt Spray Test *	ASTM B117, ASTM D1654

\*เป็นการสุ่มทดสอบในกระบวนการผลิต



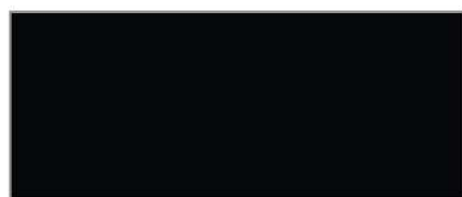
สีชุบขาว Natural



สีชุบชาอ่อน Light Bronze



สีชุบชาแก่ Dark Bronze



สีชุบดำ Black



สีขาวฟ้า Blue White



สีขาวนม Milky White



สีดำ Space Black



สีน้ำตาลเข้ม Autumn Brown



สีน้ำตาลเข้ม Dark Oak



สีน้ำตาลอ่อน Teak Brown



สีเทา Sahara Grey

เราเป็นผู้เริ่มกระบวนการพ่นสีพ่นอัตโนมัติแนวตั้ง ทำความหนาสีที่ 60-80 ไมครอน อบความร้อนที่ 200 °C เพื่อเชื่อมต่อโมเลกุลของสีเข้ากับผิวอะลูมิเนียม อย่างแน่นสนิทไม่ทำให้สีหลุดลอกหรือเกาะตามมาตรฐานประเทศสหรัฐอเมริกา ทนทานทุกสภาพอากาศ แดดรังสียูวี ไอทะเล ความชื้น มั่นใจได้ว่าทุกชิ้นงาน มีคุณภาพ สีเรียบสม่ำเสมอ สีติดทนนาน

### การตรวจสอบกระบวนการพ่นสีพ่น

กระบวนการทดสอบ	มาตรฐานการทดสอบ
ทดสอบการยึดเกาะ ( Adhesion Test )	ASTM D3359 หรือ DIN 53151 หรือ ISO 2409
ทดสอบความแข็งของสี ( Film Hardness )	ASTM D3363
ทดสอบการยึดหยุ่นของสี ( Bend Test )	ASTM D522
ทดสอบการทนแรงกระแทก การยึดเกาะ ( Impact Test )	ASTM D2794
วัดความหนาของฟิล์ม ( Film Thickness )	ASTM D1400
ทดสอบความเงาสี ( Specular Gloss )	ASTM D523
ความแตกต่างของเฉดสี ( Color Tolerances and Differences )	ASTM D2244
การทนต่อการกัดกร่อน ; Humidity Resistance *	ASTM D2247, ASTM D4585
การทนต่อการกัดกร่อน ; Salt Spray Test *	ASTM B117, ASTM D1654

\*เป็นการสุ่มทดสอบในกระบวนการผลิต



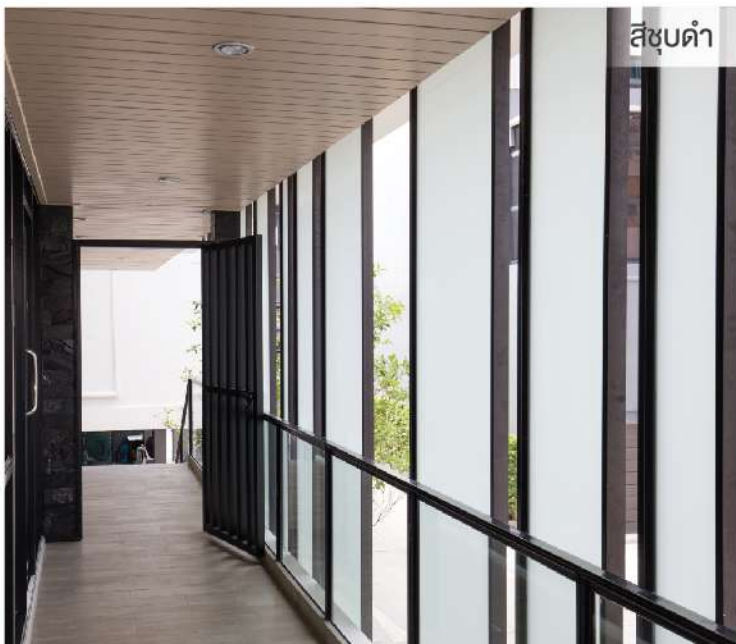
มิลค์ไวท์

สเปซแบล็ค

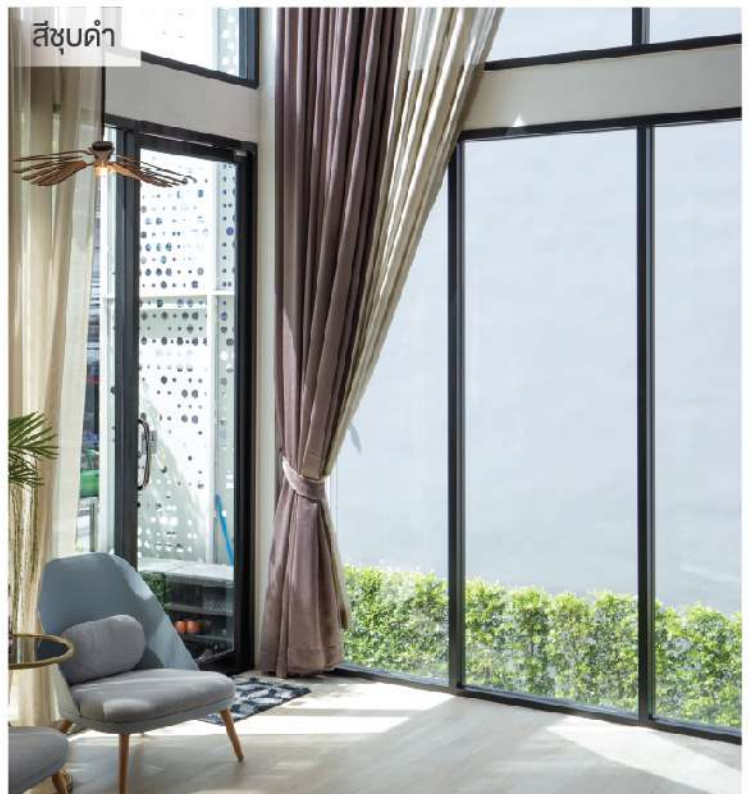


มิลค์ไวท์

สเปซแบล็ค



สีชุปดำ



สีชุปดำ



THAI METAL ALUMINIUM CO.,LTD.

205 Moo 2, Praksa Rd., Taibanmai, Mung, Samuthprakam 10280 THAILAND

Tel : +(66) 0 2136 8888 Fax : +(66) 0 2136 8800

www.thaimetal.com E-mail : contact@thaimetal.com

Line ID : @thaimetalalu Facebook : thaimetalalu



มทท.234-2560  
TIS.234-2017



Management System  
ISO 9001:2015  
ISO 14001:2015  
ISO 30001:2018  
ISO 45001:2018  
www.tsa.com  
Tel: 0103214437

